



Christophe LE CLAINCHE
La protection de vos informations

Les dangers des liaisons WiFi

Présentation réalisée pour Breizh Conseil - 15 mai 2009



- 1. Présentation**
- 2. Panorama des dangers**
- 3. Cas concrets**
- 4. Démonstration**
- 5. Conclusion**
- 6. Références**

SECURITE DES SYSTEMES D'INFORMATION

Les risques de piratage de liaisons WiFi existent !



Sécurité & Menaces

Intrusion sur réseau Wi-Fi: jusqu'à 3 ans d'emprisonnement en France

Législation - La justice américaine doit juger, pour la première fois, le cas d'une intrusion sur un réseau domestique sans fil. En France, cet acte est passible de trois ans d'emprisonnement et de 45.000 euros d'amende.

UN MODE DE TRANSMISSION REPANDU

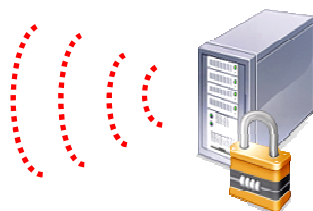
La technologie WiFi (*Wireless Fidelity*)
équipe la plupart des équipements récents
et facilite leur interconnection.



Points d'accès d'entreprises
ou bornes Internet



Ordinateurs portables



Serveurs de sauvegardes



Clefs USB WiFi

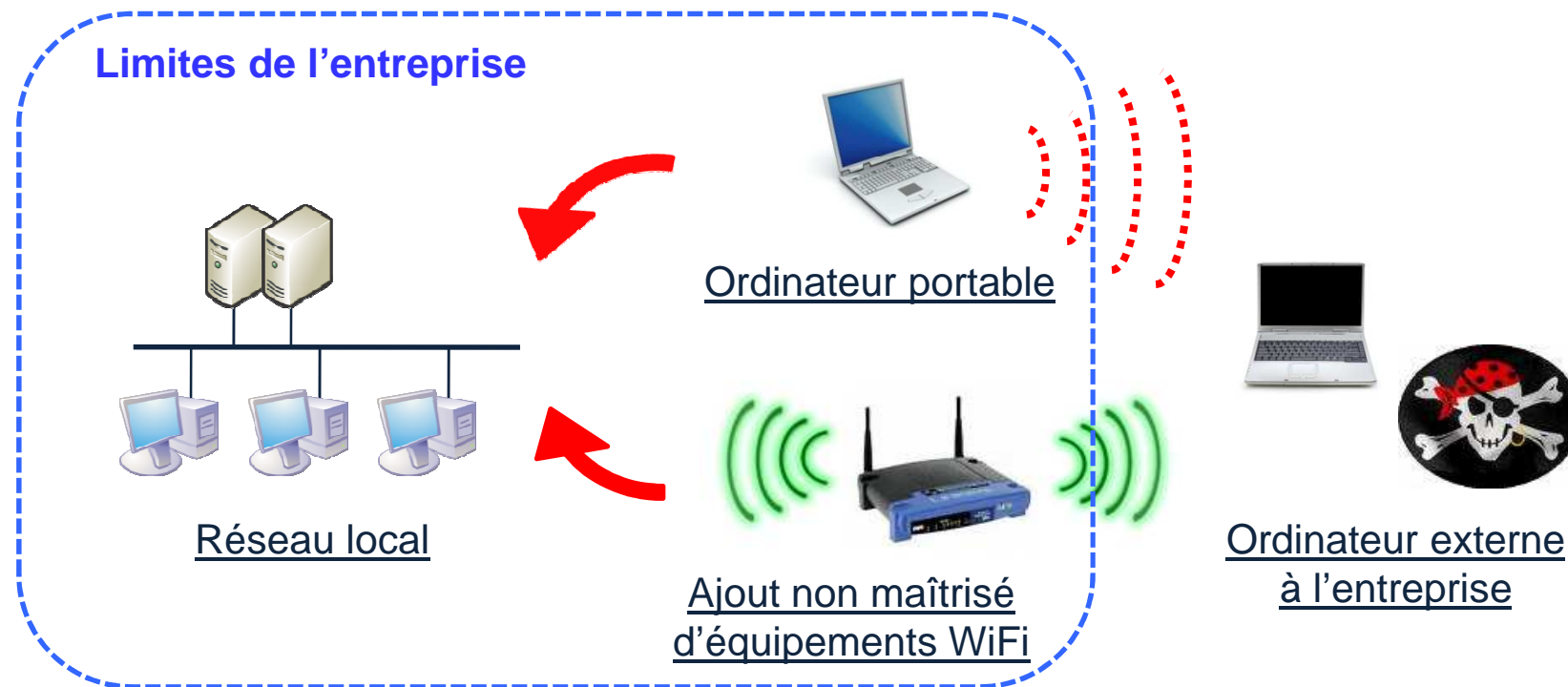
PRINCIPAUX DANGERS

L'utilisation d'une liaison WiFi à l'insu de l'entreprise.

1. Vol d'informations (*remise en cause de la confidentialité des informations professionnelles, perte de savoir faire, divulgation d'informations commerciales*),
2. Téléchargement illégal à votre insu (*loi HADOPI , obligation légale de protéger votre système d'information...*),
3. Grand banditisme (*menaces, attaques par « rebond »*),
4. Perte d'activité (*virus, dégradations de fichiers, saturation de liaisons*).

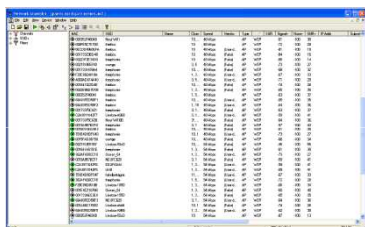
LES RISQUES EN ENTREPRISE

Exemple de connexion d'un ordinateur externe (100 à 300 mètres)
au réseau informatique d'une entreprise.



LIAISON WIFI ET ORDINATEUR PORTABLE

Exemple d'attaque à distance d'une borne WiFi d'entreprise
à partir d'un ordinateur portable.



Logiciel spécialisé



**Ordinateur
portable standard**



Carte WiFi USB externe



**Réseau d'entreprise
(point d'accès WiFi)**

Votre activité n'est pas à l'abri des dangers du WiFi

Les principaux risques :

1. Techniques
2. Organisationnels

Les principaux dangers :

1. Perte d'activité
2. Perte d'image de marque

Sécurisez vos liaisons WiFi !

Adaptez la sécurité à votre activité :

1. Prenez conseil,
2. Mettez en place une politique de sécurité adaptée,
3. Réalisez des diagnostics et audits de sécurité périodiques,
4. Sinon ayez un bon avocat !

Christophe LE CLAINCHE

Expert-conseil en informatique

- Ingénieur informatique
- Expert en sécurité des systèmes d'information
- Evalueur de produits de sécurité informatique
- Expert judiciaire près la Cour d'Appel de Rennes



Site : www.protectinfos.fr

Tél : **02.99.04.04.63**

E-mail : clc@protectinfos.fr



Chambre de l'ingénierie
et du Conseil de France

